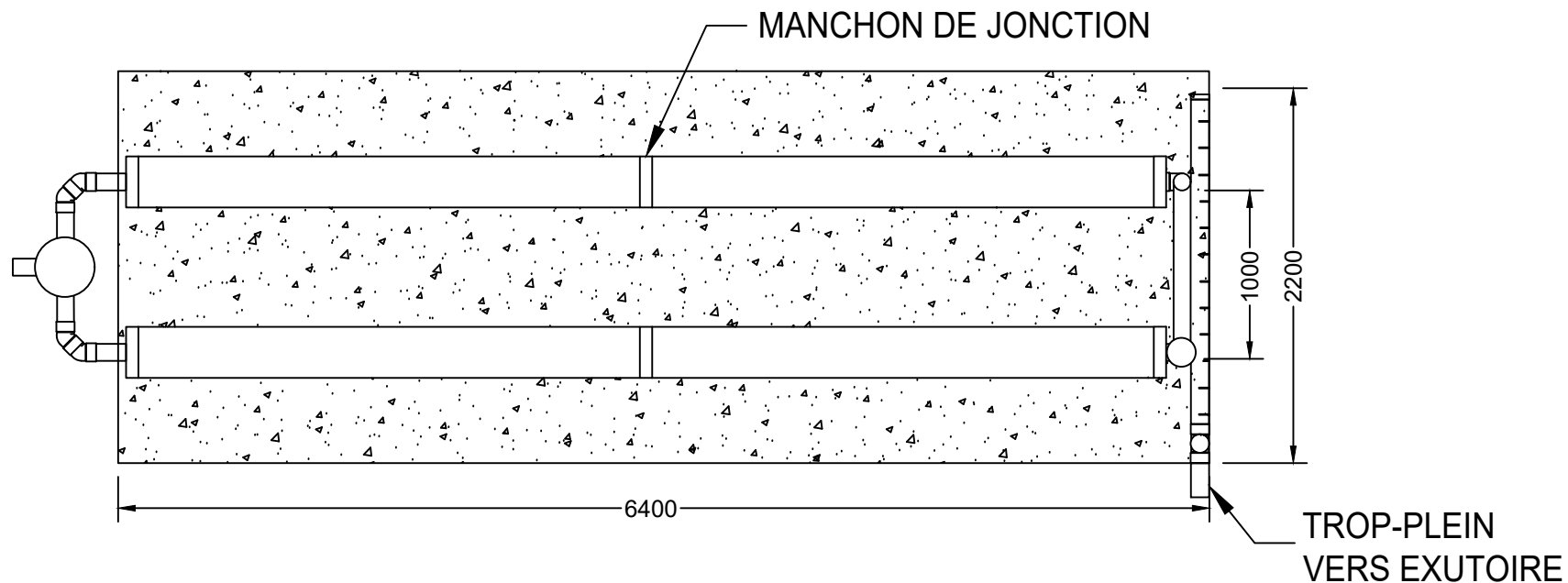


CONFIGURATION POSSIBLE EN SORTIE DE FILIERE DE TRAITEMENT ANC

EN LIT D'INFILTRATION :



4 Rue des Frères Lumières- PA des Portes de Bretagne
35 530 SERVON SUR VILAINE
T : 02 99 62 54 95 - contact@dbofrance.fr

PITT9-15EH TP :

- Pack d'infiltration avec Trop-Plein
- Pose avec Gravier
- Perméabilité $K < 10 \text{ mm/H}$

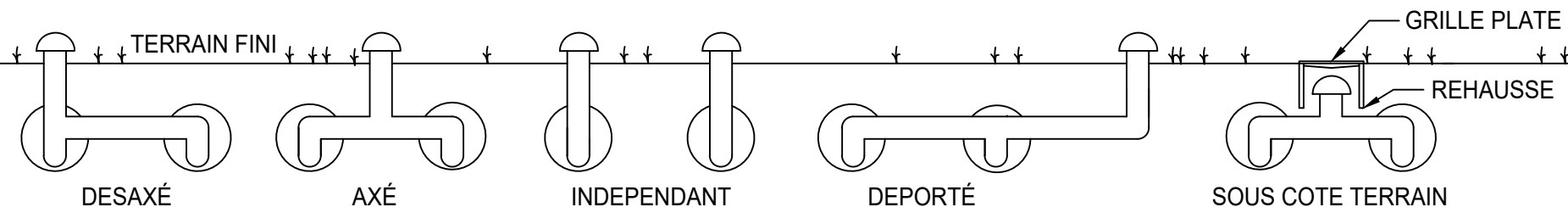
DATE : 17-02-2026

Dossier PITT9-15EH Trop-Plein

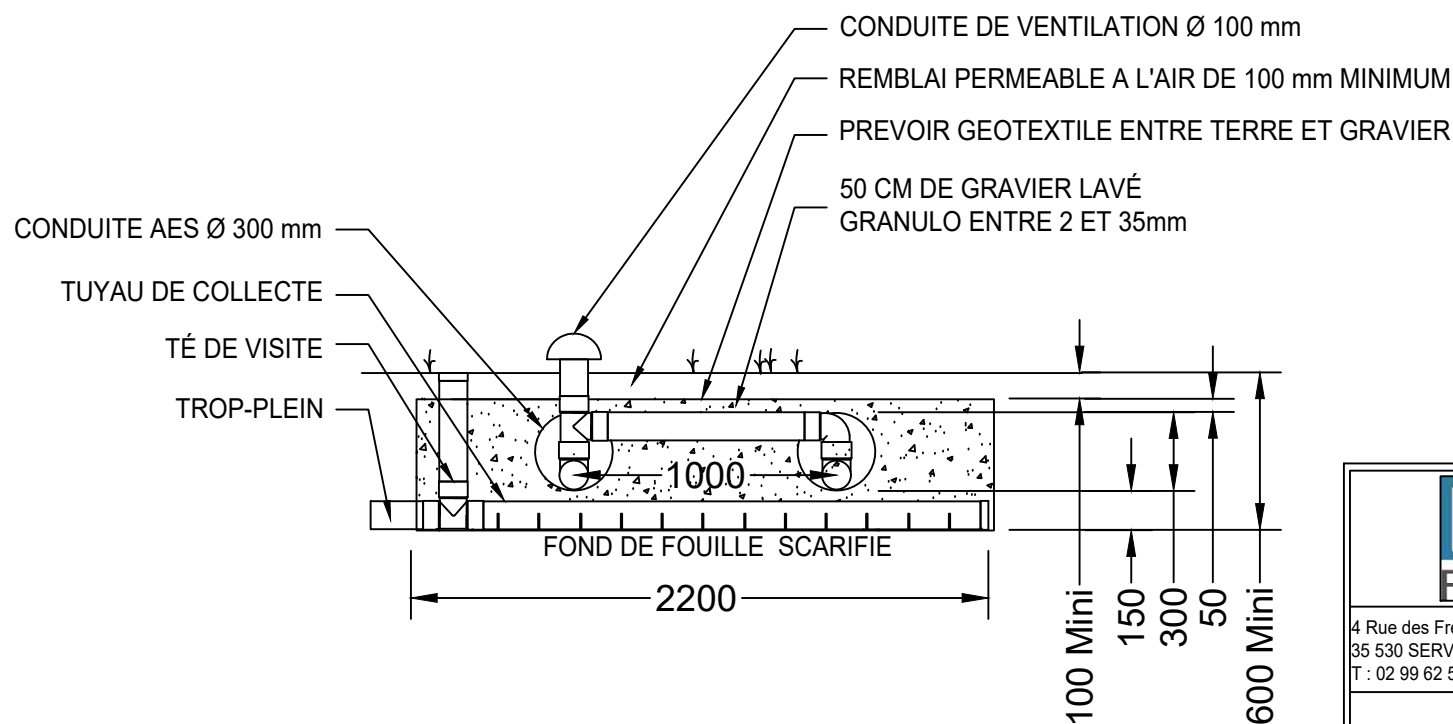
Unité : mm

Feuille 1/3

DISPOSITIF DE VENTILATION : CHAQUE RANGEE DOIT ETRE IMPERATIVEMENT RACCORDEE AU CHAPEAU DE VENTILATION.
POUR CELA, LES 2 PEUVENT ETRE REGROUPEE AU CENTRE, ALIGNEE SUR L'UN OU COMPLETEMENT DEPORTE



COUPE TRANSVERSALE



4 Rue des Frères Lumières- PA des Portes de Bretagne
35 530 SERVON SUR VILAINE
T : 02 99 62 54 95 - contact@dbofrance.fr

PITT9-15EH TP :

- Pack d'infiltration avec Trop-Plein
- Pose avec Gravier
- Perméabilité $K < 10 \text{ mm/H}$

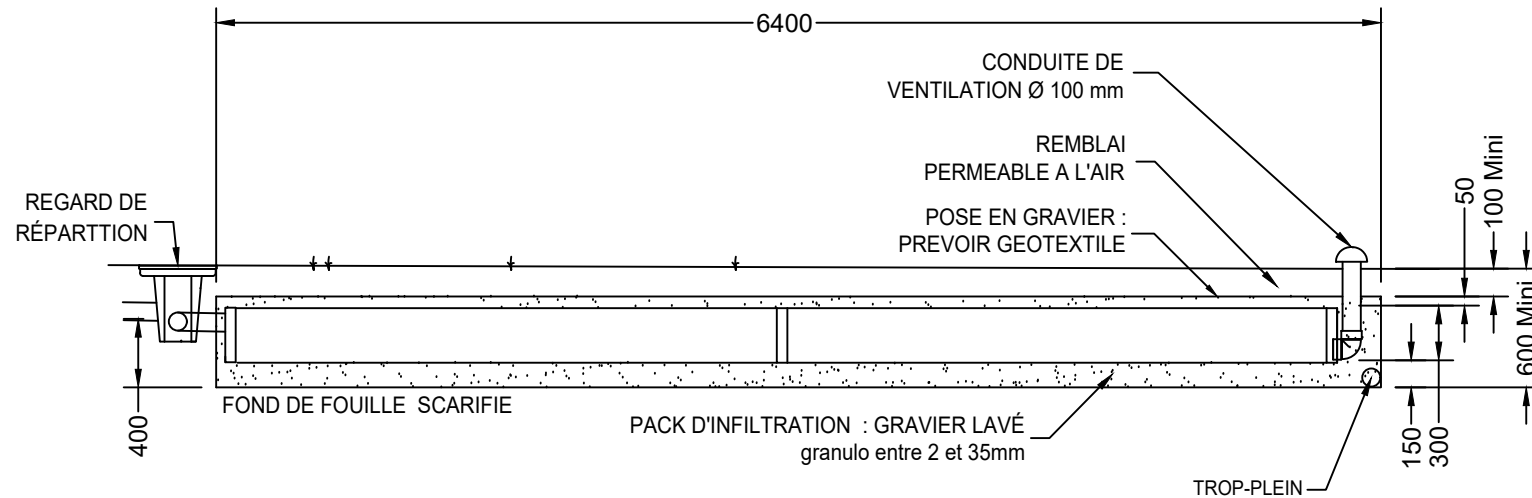
DATE : 17-02-2026

Dossier PITT9-15EH Trop-Plein

Unité : mm

Feuille 2/3

COUPE LONGITUDINALE



LE PACK D'INFILTRATION AVEC TROP-PLEIN EST PROPOSÉ EN CAS DE PERMÉABILITÉ INFÉRIEURE A 10 mm/H.
LA POSE SE FAIT AVEC DU GRAVIER LAVÉ STABLE A L'EAU DE GRANULOMÉTRIE COMPRISE ENTRE 2 ET 35mm.

LA DIMENSION DU LIT D'INFILTRATION EST CALCULÉE POUR AVOIR UNE SURFACE DE CONTACT ÉQUIVALENTE A UNE TRANCHÉE EN CONSIDÉRANT LE FOND DE FOUILLE ET LES 15 CM DE POURTOUR LATÉRAL :

- 2 TRANCHÉE DE 1m x 6,4m = 12,8 m² DE FOND + 4,44 m² DE LATÉRAL = 17,24 m²
- 1 LIT DE 2,3m x 6,4 m = 14,72 m² DE FOND + 2,61 m² DE LATÉRAL = 17,33 m²

LE RECOUVREMENT AU-DESSUS DES CONDUITES ENVIRO-SEPTIC N'A PAS D'INCIDENCE SUR SON FONCTIONNEMENT. LE REMBLAI EST DONC POSSIBLE JUSQU'A UNE HAUTEUR DE 1,3 METRE AU-DESSUS DES CONDUITES AVEC DU REMBLAI PERMÉABLE A L'AIR. SELON LA HAUTEUR DE RECOUVREMENT, IL EST NECESSAIRE DE PREVOIR QUE LE REGARD DE REPARTITION RESTE ACCESSIBLE POUR POUVOIR EFFECTUER UN REGLAGE DES EGALISATEURS SI NECESSAIRE.

RECOMMANDATION AVEC POMPE DE RELEVAGE : SI LE PACK D'INFILTRATION EST ALIMENTÉ PAR UNE POSTE DBO))CLAIRE, EN AMONT DU REGARD DE REPARTITION, PRÉVOIR UN REGARD BRISE-JET OU UN MINIMUM DE 3ML DE TUBE Ø100mm. EN CAS DE MANQUE DE PLACE, LE RESEAU PEUT ETRE COUDÉ EN "S".

UNE VENTILATION SUPPLEMENTAIRE DOIT ETRE PRÉVUE EN AMONT DU REGARD AFIN DE PERMETTRE UNE CIRCULATION D'AIR DANS LES CONDUITES ENVIRO-SEPTIC.



4 Rue des Frères Lumières- PA des Portes de Bretagne
35 530 SERVON SUR VILAINE
T : 02 99 62 54 95 - contact@dbofrance.fr

PITT9-15EH TP :

- Pack d'infiltration avec Trop-Plein
- Pose avec Gravier
- Perméabilité K < 10 mm/H

DATE : 17-02-2026

Dossier PITT9-15EH Trop-Plein

Unité : mm

Feuille 3/3